

5 дней  
изготовление  
сплинта

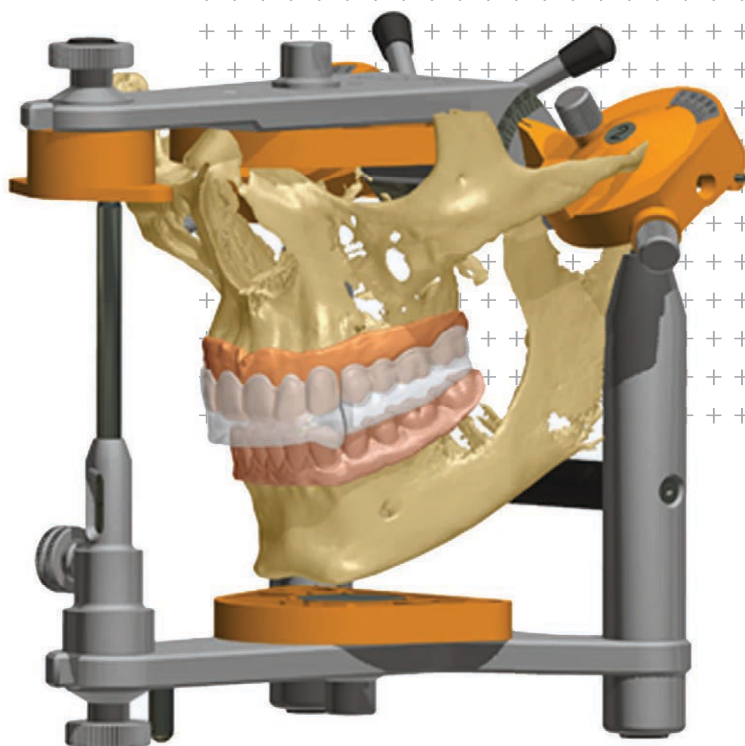


Сохраните время – доверьте 3D-гипсовку  
в виртуальном артикуляторе нам!

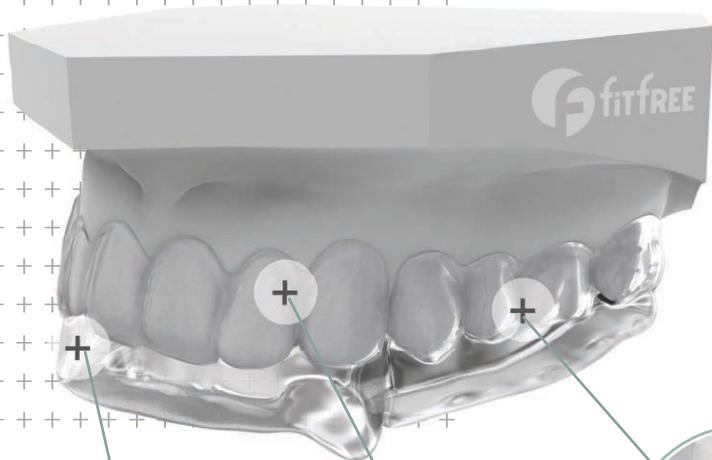
# Решение для экономии времени

При изготовлении 3D-сплинта мы используем виртуальный артикулятор. Конструкция сплинта моделируется с учетом кинематики движения нижней челюсти и её визуализации в виртуальном артикуляторе. Поэтому Вам не нужно иметь дорогой физический артикулятор и навыки работы с ним, чтобы заказать 3D-сплонт. Достаточно передать оттиски/сканы челюстей в центральном соотношении и КТ.

Сэкономленное время Вы можете уделить другим пациентам!



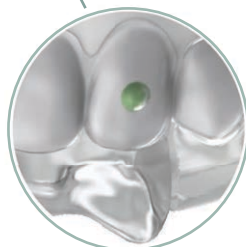
# Комфорт для пациента



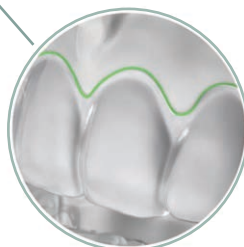
За фиксацию сплинта на зубах пациента отвечает тонкая каповая часть сплинта толщиной 1,2 мм. Её малая толщина обеспечивает быструю адаптацию пациента к сплннту. Накусочная часть сплинта обладает свойствами классической сплннтовой пластмассы.



Капа плотно облегает зубы и исключает баланс сплннта



Для дополнительной ретенции можно использовать аттачменты



Обрезка капы «по шейкам» делает сплннт практически незаметным в полости рта

# Личный кабинет на сайте и удобное мобильное приложение

Для согласования заказа мы предлагаем использовать личный кабинет на нашем сайте и удобное мобильное приложение, где вы можете посмотреть статус своего заказа и 3D-визуализацию.

Заполните форму и получите доступ к Демо-кейсу!



## О нас

3D-сплинт по КТ изготавливается в «ПУМПА лаборатория»

Лаборатория имеет лицензию на медицинскую деятельность и международный сертификат качества ISO 9001:2015

**30+**  
Работаем в сфере  
ортодонтии  
с 1990 года



Высококласное оборудование

На производстве установлено импортное и российское оборудование. При изготовлении используются современные CAD/CAM технологии.



# ОТЗЫВЫ



Глазатова Анастасия  
врач-стоматолог, ортодонт,  
стоматолог ортопед

Я использую 3D-сплинты уже более года, как только узнала о их существовании. Могу сказать, что я больше не заказываю обычный сплент, потому что:

1. Очень много пациентов работают в сферах, где надо много общаться, у классического сплинта имеется металлическая балка между двумя боковыми частями, которая затрудняет речь и требуется достаточно большое количество времени для адаптации – этого нет в 3D спленте, так как он состоит из трёх отдельных частей, что существенно уменьшает сроки адаптации и является наиболее удобным вариантом.

2. Фиксация сплинта. Не знаю как у других специалистов, но я думаю, что за счёт того, что в 3D-спленте в основе индивидуальная каппа, то и держится он лучше. Мои пациенты отметили, что сплент сидит очень плотно и первое время его даже тяжело снять - что тоже является только плюсом, как мне кажется.

3. Удобство в уходе - я заметила, что пациентам стало проще ухаживать за зубами и десной - так как чем менее громоздкая конструкция, тем проще чистить зубы.

На 3d-сплинтах я получаю стабильные результаты, при этом создавая комфортные условия пациентам - поэтому мой однозначный рекомендасьон!



Шевцова Анастасия  
врач-стоматолог, ортодонт

Сплинты понравились своим минималистичным дизайном. Пациентам зачастую важен эстетический вид, а эти сплинты смотрятся более выигрышно. При наличии внутриротового сканера очень облегчается путь «передачи информации»

в лабораторию, без лишней траты времени на отливку моделей и транспортировку курьером, а также риск погрешностей сводится к минимуму, что для меня является самым важным фактором.

В общем, отличный инструмент в каждодневной практике врача-ортодонта)



Герасимова Яна  
врач-стоматолог, ортодонт,  
стоматолог ортопед

Заказываю сплинты в «ПУМПА лаборатории» с 2017 года. За это время лаборатория совершенствовала процесс изготовления, дизайна сплинтов. И на сегодняшний день мы получаем продукт,

отвечающий всем требованиям: эстетическим, техническим. Уже давно нет необходимости обращаться с вопросами коррекции или переделки. А даже если такие моменты случаются, лаборатория безотказно решает все проблемы.

Не могу не отметить оптимизацию работы в связи с технологическим прогрессом, и теперь для изготовления сплинтов необходимо отправить только сканы зубов и КЛКТ пациента. Взаимодействие с лабораторией и контроль процесса изготовления аппаратов очень удобно осуществляется через компьютерное приложение.



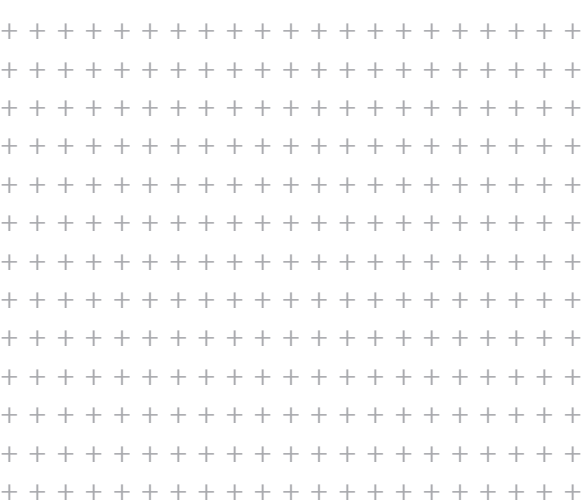
Кузина Каринэ  
врач-стоматолог, ортодонт,  
гнатолог

Залогом успеха ортодонтического и ортопедического лечения является ортопедическая стабильность. Поэтому перед планированием лечения я всегда провожу диагностику ВНЧС и определяю

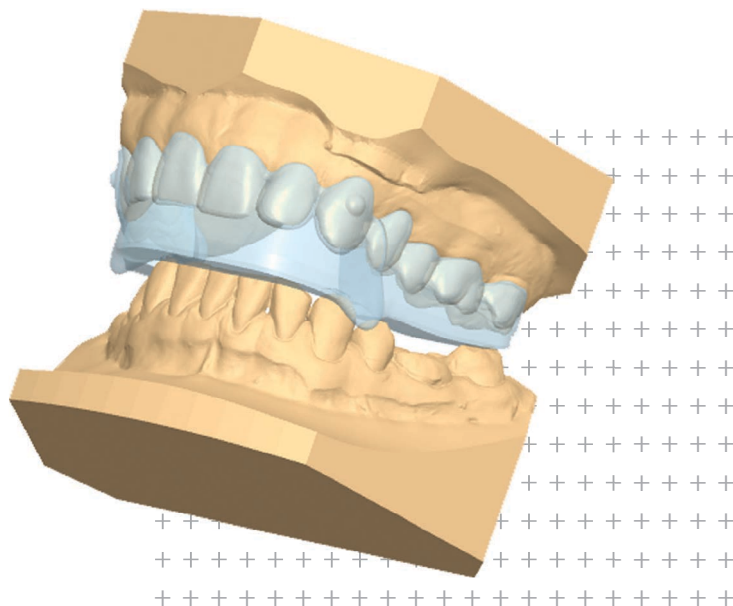
Центральное соотношение. Как правило, в 30–40% случаев перед ортодонтическим лечением и перед тотальным протезированием во всех кейсах, необходимо провести депрограммирование мышц и стабилизацию положения нижней челюсти. Единственно верный и быстрый способ достижения цели – это проведение сплент-терапии.

Наиболее эффективно себя показали секционные 3D-сплинты на капе, изготовленные по философии Face. Они удобны в работе, к ним быстро адаптируются пациенты, что позволяет сократить срок лечения и делает его максимально комфортным как для взрослых пациентов, так и для подростков.

В ряде случаев при частичной потере зубов и по клиническим показаниям я использую цельные 3D-сплинты на капе, также изготовленные по философии Face. Сплент-терапия – это важный лечебно-диагностический этап, который приводит к предсказуемому и стабильному успеху лечения.



# Начните работать с дисфункцией ВНЧС уже сегодня!



**1** Заключи договор с нашей лабораторией ООО «Фортекс-Т»  
E-mail: [lab@pumpagroup.ru](mailto:lab@pumpagroup.ru)  
Тел.: +7 (495) 955-92-29 , +7 (495) 249-92-29

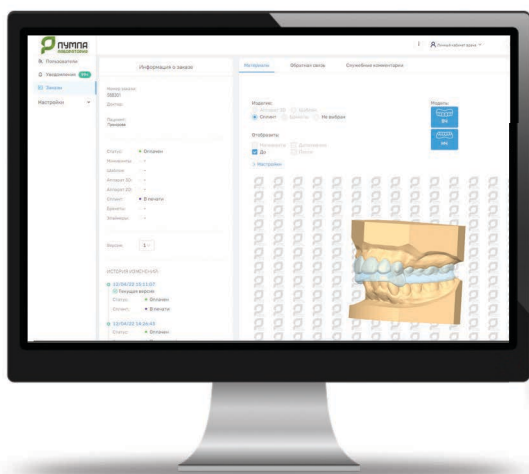
**2** Подготовь и передай диагностические материалы с заполненным бланком заказа представителю лаборатории или отправь на почту лаборатории [lab@pumpagroup.ru](mailto:lab@pumpagroup.ru)

**3** Зарегистрируйся в личном кабинете и установи мобильное приложение «ПУМПА лаборатория»

Google play



App Store



**4** Согласуй 3D-модель спланта в Личном кабинете



**5** Получи изготовленный сплонт и установи пациенту





3D-сплинт по КТ



ООО Фортекс-Т

115419, г. Москва, ул. Малая Калужская, д.15, стр.1

Тел.: +7 (495) 955-92-29, +7 (495) 249-92-29

e-mail: lab@pumpagroup.ru

www.pumpalab.ru



Тел. +7 (495) 990-03-03  
www.pumpagroup.ru